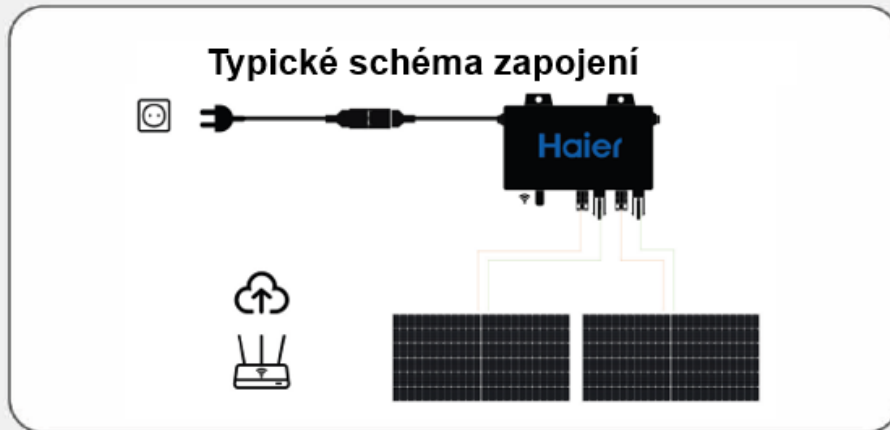


NAHUI



Vysvětlení LED

	Blikne každou 1 vteřinu	Blikne každé 2 vteřiny	Blikne každé 4 vteřiny
●	WiFi připojeno AC připojeno	WiFi připojeno Střídač v pohotovosti	WiFi připojeno Střídač v provozu
●	WiFi nepřipojeno AC nepřipojeno	Alarm střídače	Alarm střídače
●	WiFi nepřipojeno AC připojeno	WiFi nepřipojeno Střídač v pohotovosti	WiFi nepřipojeno Střídač v provozu

Před nastavením WiFi

NEPŘIPOJUJTE STŘÍDAČ DO ZÁSUVKY AC

Osmimístné číslo naleznete pod čárovým kódem na nálepce

Toto je číslo AP



Z počítače (MAC/WINDOWS) nebo chytrého telefonu najdete tento Wifi hotspot ve svém seznamu Wifi
Připojte hotspot pomocí hesla:

12345678



Rychlý instalační přehled Nastavení WiFi

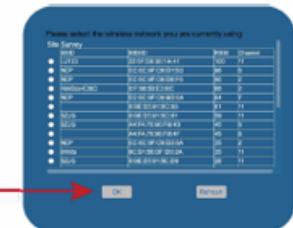


Navštivte tuto adresu ve svém webovém prohlížeči
10.10.100.254



Klikněte na „Search“ - „Hledat“ pro výběr ze seznamu WiFi nebo zadejte SSID a heslo ručně
Používejte pouze 2,4 GHz

Vyberte své domácí WiFi SSID a klikněte na **OK**



Zadejte heslo WiFi a klikněte na **OK**



Zapojte střídač AC do zásuvky, WiFi je připojeno.
Data se začnou nahrávat do cloudu po 20 minutách.

